

L'ORIENTATION APRÈS LA 2^{de}

Vendredi 19 Janvier

*Mme Pellet Directrice du CIO Centre
d'Information et d'Orientation*

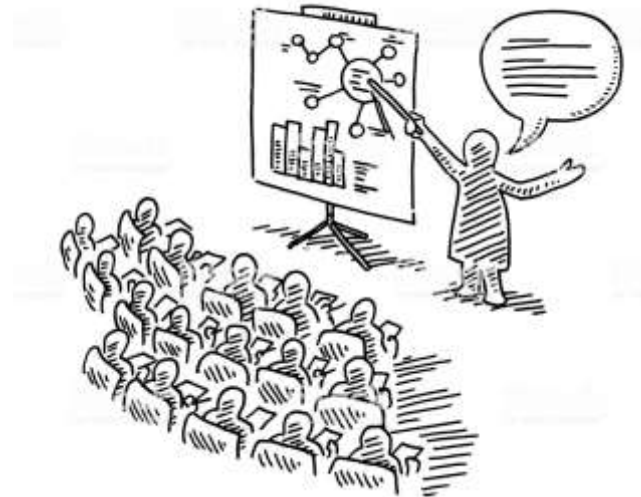


Un projet d'orientation est déterminé par une multitude d'éléments

L'élève (*ses goûts, sa motivation, ses capacités, ses choix, sa personnalité...*)



La formation (*quelle organisation, quel contenu, quels attendus, quelle poursuite en perspective...*)



Le secteur professionnel (*les contraintes, le type d'exercice, l'environnement, la rémunération...*)



Les sources de réflexion et d'information

Les échanges avec :



Les ressources documentaires:

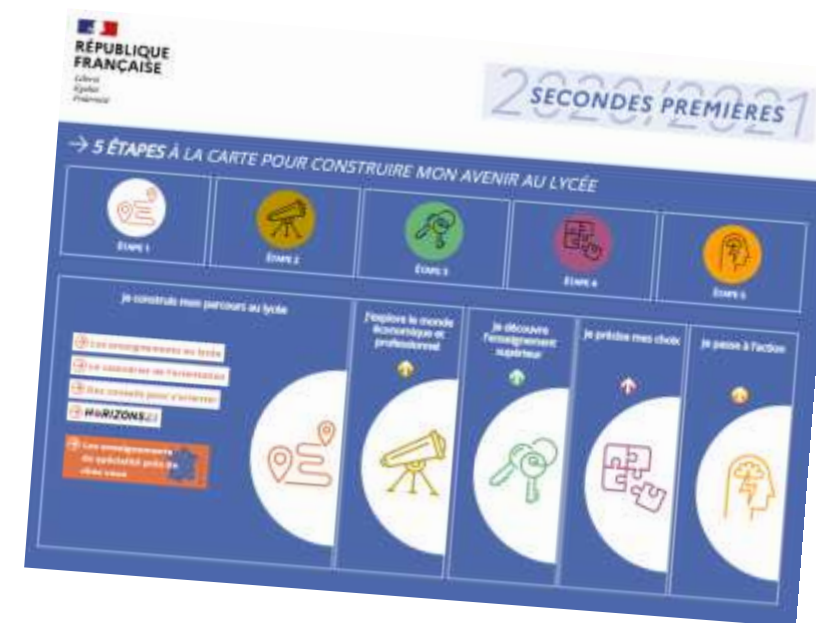
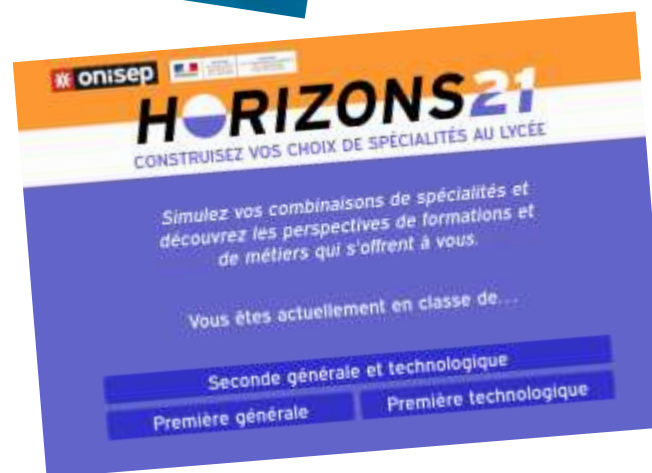
Au CDI ou au CIO :

- Documentation Onisep sur les métiers, les formations...
- Parcours Onisep

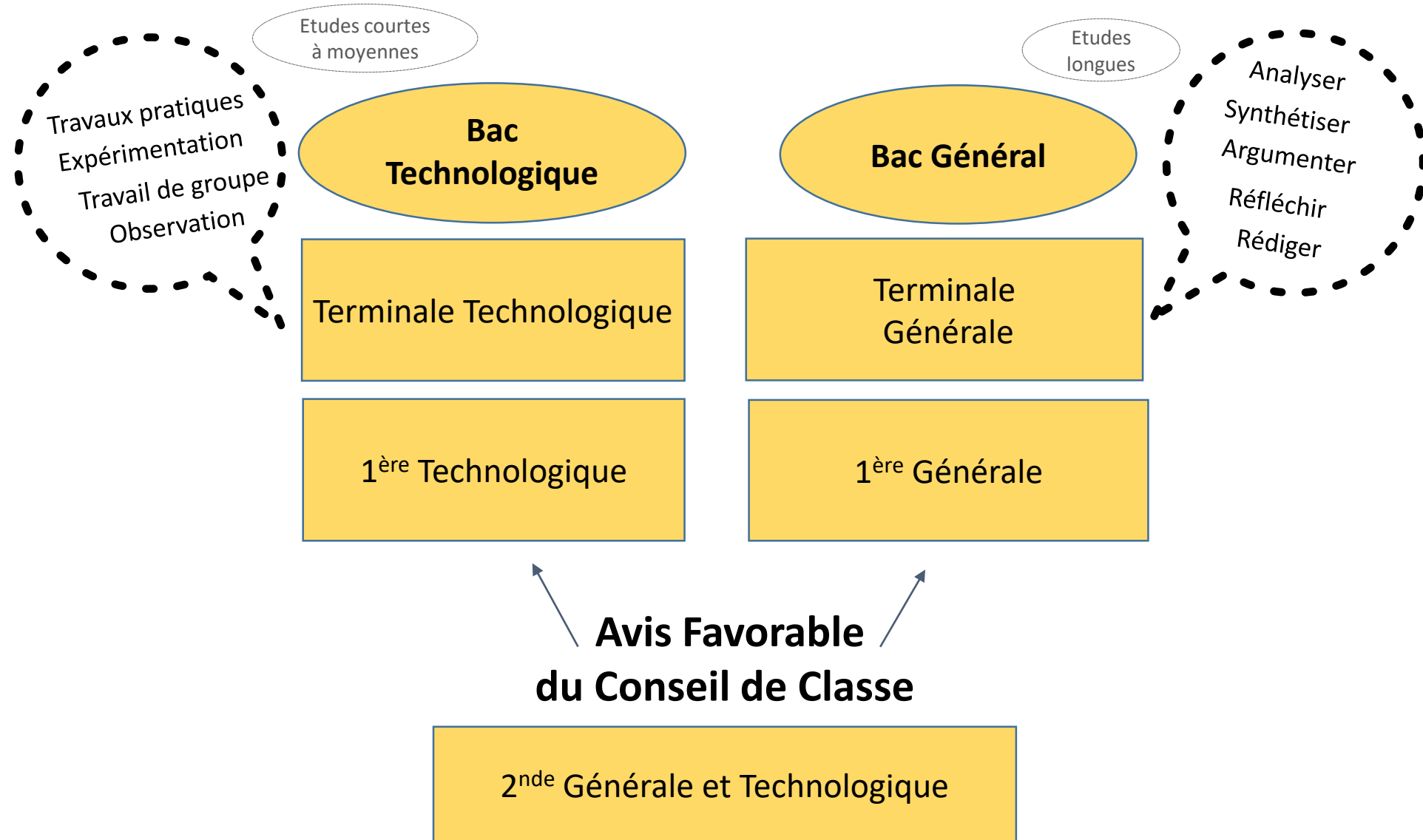
Sur internet :

- Onisep.fr
- OnisepTV
- choisirmonmetier-paysdelaloire.fr/
- Horizon21.fr
- Secondes-premières-2022-2023.fr

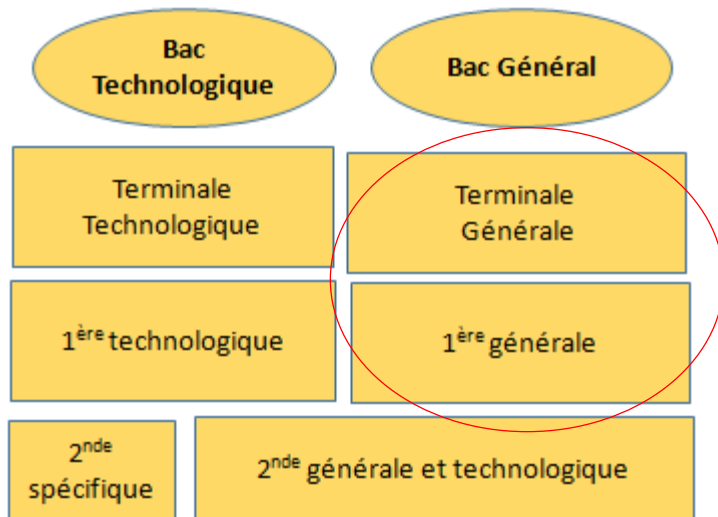
- ❖ L'**entourage** (famille, amis, amis des parents...)
- ❖ Les **professionnels** (lors des journées portes ouvertes)
- ❖ Les **professeurs** (et notamment votre Professeur principal)
- ❖ La **PsyEN** de l'établissement: Mr Genter
- ❖ Les personnels de **direction, CPE...**



Accès, enjeux et prérequis



La 1^{ère} et Terminale Générale



Approche Théorique

(Enseignements généraux, projet de poursuite d'études supérieures longues...)

Pour tous les élèves de 1^e et Terminale

- Des heures de vie de classe
- Un accompagnement personnalisé
- 54H consacrées à l'orientation

● ENSEIGNEMENTS COMMUNS	1 ^{RE}	TERMINALE
Français	4 h	-
Philosophie	-	4 h
Histoire-géographie	3 h	3 h
LVA et LVB (langue vivante étrangère pour la LVA, étrangère ou régionale pour la LVB)	4 h 30	4 h
Éducation physique et sportive	2 h	2 h
Enseignement scientifique	2 h	2 h
Enseignement moral et civique	18 h annuelles	18 h annuelles
● ENSEIGNEMENTS DE SPÉCIALITÉ	1 ^{RE} 3 AU CHOIX	TERMINALE 2 AU CHOIX
Arts (au choix parmi : arts plastiques/cinéma-audiovisuel/danse/histoire des arts/musique/théâtre/arts du cirque) ^(a)	4 h	6 h
✘ Biologie-écologie*	4 h	6 h
Éducation physique, pratiques et cultures sportives (ouverture 2021 à titre expérimental)	4 h	6 h
Histoire-géographie, géopolitique et sciences politiques	4 h	6 h
Humanités, littérature et philosophie	4 h	6 h
Langues, littératures et cultures étrangères et régionales (langue suivie en LVA, LVB ou LVC)	4 h	6 h
Littérature et langues et cultures de l'Antiquité	4 h	6 h
✘ Mathématiques	4 h	6 h
✘ Numérique et sciences informatiques	4 h	6 h
✘ Physique-chimie	4 h	6 h
Sciences de la vie et de la Terre	4 h	6 h
Sciences de l'ingénieur (complété de 2 h de sciences physiques en terminale)	4 h	6 h
Sciences économiques et sociales	4 h	6 h
● ENSEIGNEMENTS OPTIONNELS	1 ^{RE}	TERMINALE
A) 1 ENSEIGNEMENT PARI :		
✘ Mathématiques complémentaires (pour les élèves ne choisissant pas en terminale la spécialité mathématiques)	-	3 h
✘ Mathématiques expertes (pour les élèves choisissant en terminale la spécialité mathématiques)	-	3 h
Droit et grands enjeux du monde contemporain	-	3 h



BAC GÉNÉRAL « Scientifique »

→ Des enseignements communs généraux et scientifiques (16 h).

→ Des enseignements de spécialité (12 h) :

En Première :

- Biologie - Ecologie 4 h
- Mathématiques 4 h
- Physique - Chimie 4 h

En Terminale :

- Biologie - Ecologie / Physique - Chimie 12 h
- ou
- Physique - Chimie / Mathématiques 12 h

→ Des enseignements optionnels :

- Agronomie – Economie – Territoire (AET)
- Mathématiques complémentaires
- Mathématiques expertes

→ Des options : - Section européenne Anglais (DNL Histoire-Géographie)
- Section sportive rugby

La voie générale

Poursuites d'études

➤ **LICENCE : Formations universitaires générales :**

Ex : Sciences, sciences et technologies, STAPS, PASS/L.AS, économie-gestion, lettres et langues, arts, sciences humaines et sociales, droit, économie et gestion, administration économique et sociale, etc.

➤ **CPGE : Préparations aux grandes écoles**

Scientifiques, Economiques et commerciales ou Littéraires

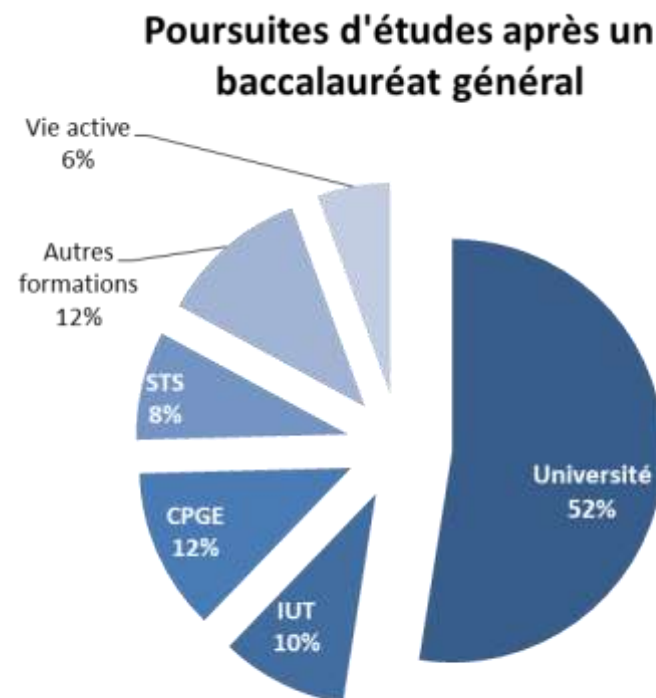
➤ **Formations technologiques courtes**

(BUT, éventuellement BTS)

Mesures physiques, chimie, informatique, agroalimentaire, technico-commercial, commerce, gestion, transports, tourisme, social

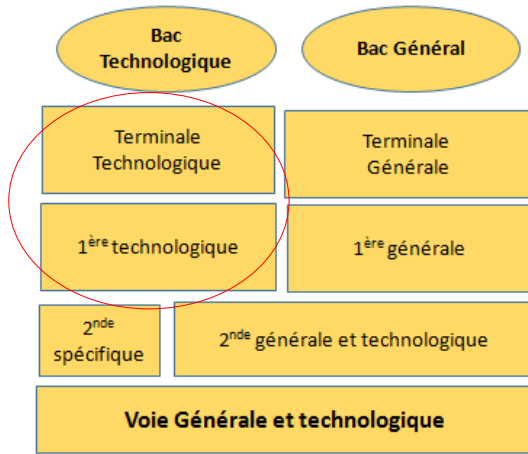
➤ **Autres formations : écoles spécialisées**

Écoles d'ingénieur, de commerce post-bac, IEP-Sciences Po, écoles sociales, paramédicales, écoles spécialisées du tourisme, de l'hôtellerie, de la mode, etc.



La 1^{ère} et Terminale Technologique

8 bacs technologiques possibles :



« Pont » entre voie pro et générale

(enseignements généraux qui s'appliquent à un domaine, démarche de projet)

Travaux pratiques
Expérimentation
Travail de groupe
Observation



Bac STMG : Sciences et Technologies du **Management** et de la **Gestion**



Bac STI2D : Sciences et Technologies de l'**Industrie** et du **Développement Durable**



Bac ST2S : Sciences et Technologies de la **Santé** et du **Social**



Bac STL : Sciences et Technologies de **Laboratoire**



Bac STAV : Sciences et Technologies de l'**Agronomie** et du **Vivant**



Bac STD2A : Sciences et Technologies du **Design** et des **Arts Appliqués**



Bac ST2MD : Sciences et Techniques du **Théâtre**, de la **Musique** et de la **Danse**



Bac STHR : Sciences et Technologies de l'**Hôtellerie** et de la **Restauration**

⚠ Procédures d'entrée spécifiques

La voie technologique

Enseignements communs

Enseignement	Horaires 1 ^{re}	Horaires T ^{ale}
Français	3 h	-
Philosophie	-	2 h
Histoire géographie	1 h 30	1 h 30
Langues vivantes A et B	4 h	4 h
Mathématiques	3h	3 h
Education physique et sportive	2 h	2 h
Enseignement moral et civique	18 h/an	18h/an
Total	14 h	13 h

Accompagnement personnalisé

Accompagnement au choix de l'orientation



BAC TECHNOLOGIQUE SCIENCES ET TECHNOLOGIES DE L'AGRONOMIE ET DU VIVANT

- **Des enseignements communs** (17 h) : Français, Philosophie, Histoire-Géographie, Education Socio-culturelle, 2 Langues Vivantes, Mathématiques, Informatique et EPS.

- **Des enseignements de spécialité** : Gestion des ressources et de l'alimentation ; Territoires et sociétés ; Technologie : deux domaines technologiques sont proposés au Lycée Nature.
 - **Aménagement** : *s'initier aux technologies mises en œuvre dans les métiers de l'aménagement et/ou de la valorisation des espaces.*
 - **Production** : *comprendre les déterminants techniques, technologiques et pratiques des activités de production agricole.*

- **Des stages** : 5 semaines en entreprise et 3 semaines de stages collectifs (stage « Territoire et produits », stage « Étude d'une activité », stage « Éducation à la santé et au développement durable »).

La voie technologique : la série STMG

Cette série aborde les grandes questions de la gestion des **organisations**

Cette série s'adresse aux **élèves intéressés** par:

- **la réalité du fonctionnement des organisations,**
- **les relations au travail,**
- **les nouveaux usages du numérique,**
- **le marketing,**
- **l'analyse des décisions et l'impact des stratégies d'entreprise...**



Enseignement de spécialité	Horaires 1 ^{re}	Horaires T ^{ale}
Sciences de gestion et numérique	7 h	-
Management	4 h	-
- Gestion et finance - Mercatique - Ressources humaines et communication - Systèmes d'information de gestion	ou ou ou	10 h
Droit et économie	4 h	6 h
Total	15 h	16 h

La voie technologique : la série STI2D

- La série STI2D permet d'acquérir **des compétences technologiques innovantes et transversales à tous les domaines industriels**, ainsi que des compétences approfondies dans un champ de spécialité.
- Pour celles et ceux qui - **s'intéressent à l'industrie,**
 - à l'innovation technologique
 - à la transition énergétique
 - qui souhaitent suivre une formation technologique polyvalente en vue d'une poursuite d'études.



Enseignement de spécialité	Horaires 1 ^{re}	Horaires T ^{ale}
Innovation technologique	3 h	-
Ingénierie et développement durable	9 h	-
- Architecture et construction - Énergie et environnement - Innovation technologique et éco-conception - Systèmes d'information et numérique	ou ou ou	12 h
Physique-Chimie et Mathématiques	6 h	6 h
Total	18 h	18 h

La voie technologique : la série ST2S

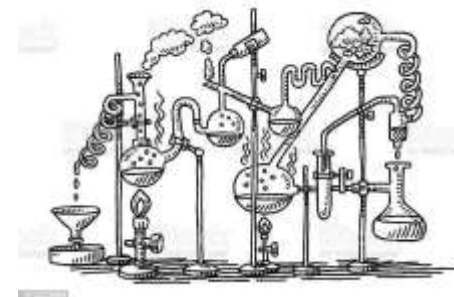
- Cette série s'adresse aux **élèves intéressés par les relations humaines et le travail sanitaire et social**. Qualités souhaitées : autonomie, esprit d'initiative, sens du contact, aptitude à communiquer et à travailler en équipe.
- La biologie humaine, la connaissance psychologique des individus et des groupes, l'étude des faits sociaux et des problèmes de santé, les institutions sanitaires et sociales... constituent les **enseignements dominants** de cette série.



Enseignement	Horaires 1 ^{ère}	Horaires T ^{ale}
Physique-Chimie pour la santé	3 h	-
Biologie et physiopathologie humaine	5 h	-
Chimie, Biologie et physiopathologie humaine	-	8 h
Sciences et techniques sanitaires et sociales	7 h	8 h
Total	15 h	16 h

La voie technologique : la série STL

- Pour les élèves qui ont un **goût affirmé pour les manipulations en laboratoire et les matières scientifiques.**
- Au travers d'enseignements privilégiant la démarche expérimentale et la démarche de projet, les élèves acquièrent des compétences scientifiques et technologiques.



Enseignement	Horaires 1 ^{re}	Horaires T ^{ale}
Physique-Chimie et Mathématiques	5 h	5 h
Biochimie - Biologie	4 h	-
- Biotechnologie ou - Sciences physiques et chimiques en laboratoire	9 h	-
- Biochimie – Biologie – Biotechnologie ou - Sciences physiques et chimiques en laboratoire	-	13 h
Total	18 h	18 h

Technicien supérieur en laboratoire d'analyse
(secteur pharmacie, cosmétique, agroalimentaire, environnement, optique, chimie et pétrole, métallurgie...)

Assistant ingénieur de recherche

Manipulateur en radiologie médical

Diététicien

Poursuites d'études :

- BTS et BUT de biologie, de chimie, de l'environnement, du paramédical...
- Classe prépa technologie et biologie (TB) ou technologie, physique et chimie (TPC)
- Ecoles d'Ingénieur post-bac en 5 ans...

La voie technologique : la série STD2A

- Cette série intéressera celles et ceux qui sont **attirés par les applications de l'art** (graphisme, mode, design...) et par la **conception et la réalisation d'objets** (vêtements, meubles, ustensiles...) **ou d'espaces**.
- Des enseignements technologiques qui s'appuient sur des démarches expérimentales. Celles-ci permettent **d'appréhender les univers complexes du design et des métiers d'art**.



Enseignement	Horaires 1 ^{re}	Horaires T ^{ale}
Physique-Chimie	2 h	-
Outils et langages numériques	2 h	-
Design et métiers d'arts	14 h	-
Analyse et méthodes en design	-	9 h
Conception et création en design et métiers d'art	-	9 h
Total	18 h	18 h

Poursuites d'études :

DNMADE (Design d'espace, de produit ou de mode, communication et expression visuelle...), Prépa artistique ENS, Cachan Design, Licence d'art, écoles d'art, etc.

Graphiste

Illustrateur

Photographe

Ebéniste

Lieux de Formation des bacs technologiques

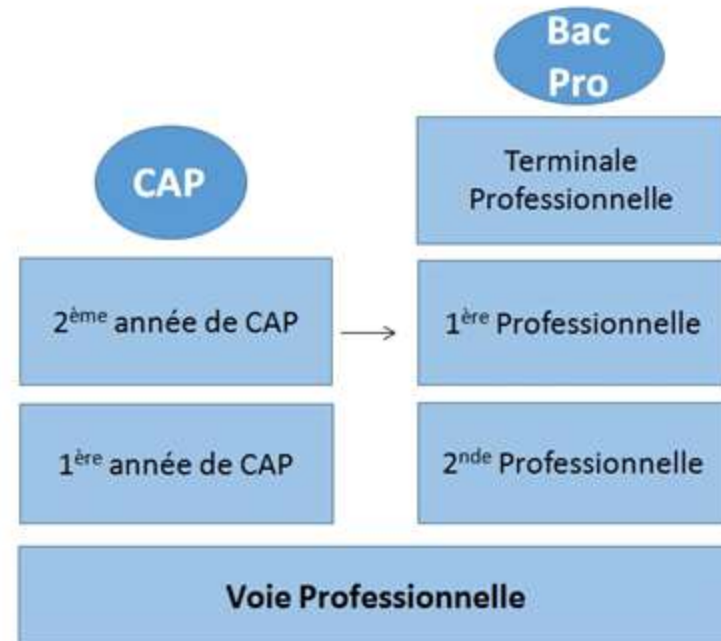
(établissements publics les plus proches)

BAC	Lycées
STMG	Lycée Aizenay Lycée Pierre Mendès France - La Roche sur Yon
STI2D	Lycée de Lattre-de-Tassigny – La Roche sur Yon Lycée Rosa Parks – La Roche sur Yon Lycée F. Truffaut - Challans
STAV	Lycée Nature – La Roche Sur Yon
STL	Lycée de Lattre-de-Tassigny - La Roche sur Yon Lycée Savary de Mauléon – Les Sables d’Olonne
ST2S	Lycée Aizenay Lycée Atlantique- Luçon
STD2A	Lycée Léonard de Vinci - Montaigu
STHR	Lycée Branly – La Roche sur Yon
S2TMD	Lycée Mandela – Nantes

REORIENTATION VERS LA VOIE PROFESSIONNELLE

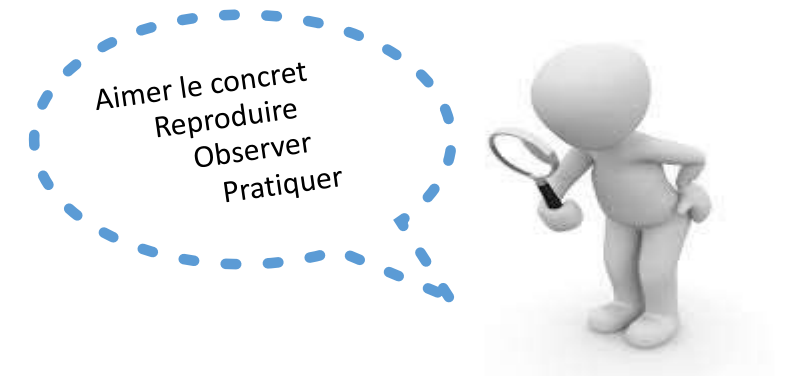
Format de travail : Pratique
(Apprentissage de gestes professionnels, ateliers techniques, stages etc...)

Aimer le concret
Reproduire
Observer
Pratiquer



La voie professionnelle

- 2 diplômes peuvent être préparés :
 - > Le **CAP** en 2 ans
 - > Le **Baccalauréat Professionnel** en 3 ans



- Permet **d'apprendre un métier rapidement** (situé dans différents domaines) :
- Individualisation du suivi des élèves ; travail en petits groupes et en équipes



Voie scolaire ou apprentissage : Quelle différence ?

Même diplôme, mêmes programmes, mêmes sujets d'examens



Statut scolaire (= Lycée professionnel)	Apprentissage (= Alternance)
Elève (statut scolaire)	Apprenti (statut salarié, signature d'un contrat d'apprentissage)
Formation en lycée professionnel (33h de cours)	Formation en CFA (Centre de Formation d'Apprentis)
Solides connaissances générales et professionnelles	Solide expérience professionnelle de terrain
12 à 22 semaines de stages en entreprise	Rémunération % du SMIC
Vacances scolaires	5 semaines de congés dans l'année

apprentissage 

- × J'aime retrouver mes camarades tous les jours
- × Je n'ai pas envie de combiner mes cours avec d'autres obligations
- × Je tiens à conserver mes vacances scolaires
- × J'ai besoin de temps pour mes loisirs et mon temps libre
- × Je ne me sens pas prêt à entrer dans la vie active
- × Je ne veux pas de responsabilités lié à une entreprise

apprentissage 

- ✓ J'ai une idée précise de ce que je souhaite faire plus tard
- ✓ J'aime travailler en équipe et je respecte les décisions des supérieurs
- ✓ Je suis organisé(e) et travailleur(euse)
- ✓ J'apprends mieux en manipulant, en faisant par moi même
- ✓ Avoir moins de vacances ne me fait pas peur
- ✓ Je suis prêt à avoir parfois des trajets importants ou être interne